

WIRELESS

INTERFACES, LAN, GPRS, USB



Les nouveaux **appareils de mesure sans câble** sont parfaitement adaptés aux tâches de contrôle de l'humidité et de la température les plus diverses et offrent à leurs utilisateurs, dans la pratique, des avantages indiscutables: le transfert par radio économise les frais de câblage, l'envoi des données à partir d'endroits difficiles d'accès est simple et rapide.

Différentes technologies sont disponibles pour la transmission: l'interface LAN, le transfert à distance par GPRS ou par l'interface USB.

APERÇU DU SYSTÈME **56-57**

LOGGER DE DONNÉES RADIO AUTONOME **58-59**

INTERFACES, LAN, GPRS, USB **60-63**

CARACTÉRISTIQUES TECHNIQUES **64**

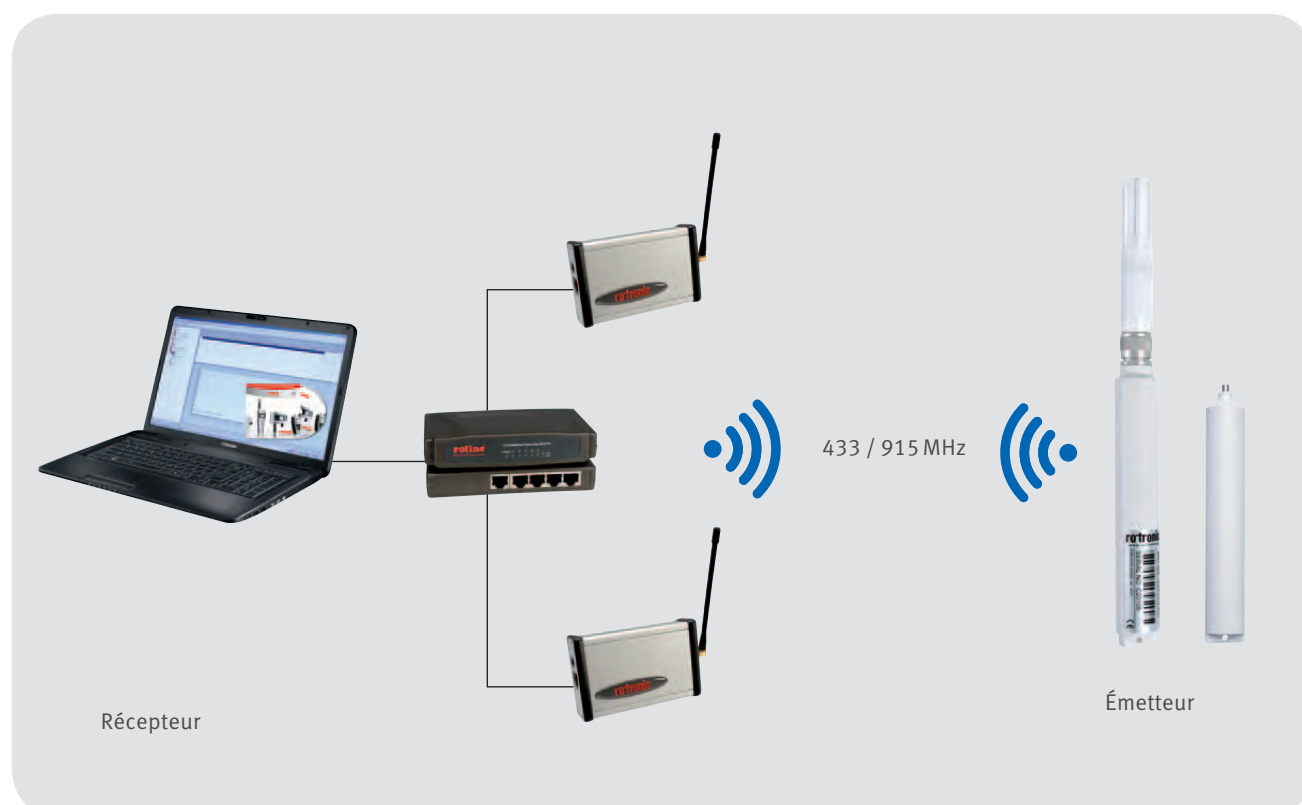


APERÇU DU SYSTÈME

Réseau radio USB



Réseau radio LAN



Réseau radio GPRS





LOGGER DE DONNÉES RADIO AUTONOME

Logger de données radio pour les tâches les plus diverses de contrôle de l'humidité et de la température. La transmission radio permet d'économiser les frais de câblage et d'envoyer au système des données depuis des endroits peu accessibles. Grâce à la fonction d'enregistrement, les données ne sont pas perdues en cas d'interruption de transmission radio et peuvent être rappelées à tout moment.

Applications

Industries pharmaceutiques et alimentaires, météorologie, technique de l'environnement, musées, surveillance d'entrepôts, construction mécanique, recherche et développement.

Caractéristiques

- Capteur interchangeable (HC2-S3)
- Fréquence radio: 433,92 ou 915 MHz pour une transmission optimale des murs et parois
- Haute capacité mémoire: jusqu'à 500'000 valeurs de mesure avec numéro de série, heure et date
- Mémoire Flash pour la sécurité des données en cas de panne de courant
- Enregistrement sur le long terme jusqu'à 6 ans sans changement de piles
- Portée avec adaptateur radio USB: jusqu'à 100 m (en extérieur)
- Sécurité des données: PIN (pour l'activation de l'accès aux données)
- Gamme de température: -40 à +85 °C
- Boîtier en plastique, blanc, IP65

LOGGERS DE DONNÉES RADIO POUR L'HUMIDITÉ ET LA TEMPÉRATURE

N° de comm.	Type d'appareil
LOG-HC2-RC	Version standard 433,92 MHz (les capteurs HC2 doivent être commandés séparément)
LOG-HC2-RC-US	Version USA 915 MHz (les capteurs HC2 doivent être commandés séparément)

LOGGER RADIO POUR LA TEMPÉRATURE (PT1000)

Caractéristiques

- Capteur de température fixe PT1000 intégré ou câble de 30 cm
- Précision: $\pm 0,1$ °C
- Fréquence radio: 433,92 ou 915 MHz pour une transmission optimale des murs et parois
- Haute capacité mémoire: jusqu'à 500'000 valeurs de mesure avec numéro de série, heure et date
- Mémoire Flash pour la sécurité des données en cas de panne de courant
- Enregistrement sur le long terme jusqu'à 6 ans sans changement de piles
- Portée avec adaptateur radio USB: jusqu'à 100 m avec capteur interne, jusqu'à 300 m avec capteur externe (en extérieur)
- Sécurité des données: PIN (pour l'activation de l'accès aux données)
- Gamme de température: -40 à +85 °C
- Boîtier en plastique, blanc, IP69 (résistant à l'immersion)

N° de comm.	Type d'appareil
LOG-PT1000-RC	Pointe de l'élément sensible en acier spécial version standard (433,92 MHz)
LOG-PT1000-RC-US	Pointe de l'élément sensible en acier spécial version USA (915 MHz)
LOG-PT1000-ET030-RC	Élément sensible avec câble de 30 cm de rallonge version standard (433,92 MHz)
LOG-PT1000-30-RC-US	Élément sensible avec câble de 30 cm de rallonge version USA (915 MHz)

PRODUIT COMPLÉMENTAIRE

- Interface LAN
- Logger GPRS
- Adaptateur radio USB

LIVRÉ AVEC

- Mode d'emploi abrégé
- Batteries



INTERFACE LAN

Applications

En utilisant l'infrastructure Ethernet existante et l'interface radio, la gestion de loggers de données distants devient possible. L'interface nécessaire entre le PC et le logger radio est formée par l'interface LAN.

Caractéristiques

- Gère jusqu'à 100 loggers de données radio numériques
- Raccordement réseau: connecteur RJ-45 à un réseau local Ethernet 100MBit
- Communication: par le protocole TCP/IP
- Radio: raccordement à une antenne externe par SMA possible
- Fréquence radio: 433,92 MHz (915 MHz pour les USA)
- Configurable par un navigateur Internet
- Matériau du boîtier: aluminium
- Alimentation par adaptateur secteur



N° de comm.	Type d'appareil
Interface LAN	Version 433,92 MHz avec antenne standard
LAN-INTERFACE-US	Version USA 915 MHz avec antenne standard

PRODUIT COMPLÉMENTAIRE

- Loggers de données radio
- Antenne «Ground Plane»

LIVRÉ AVEC

- Mode d'emploi abrégé
- Adaptateur secteur

LOGGER DE DONNÉES GPRS À INTERFACE RADIO

Applications

Le LOG-GPRS est un logger de données autonome avec une technologie de transmission GPRS à distance (économique en énergie) avec une interface radio à champ proche. Il est équipé d'un système de gestion des données efficient, accessible au niveau mondial par Internet.

Gestion de:

- 12 loggers radio numériques LOG-HC2-RC avec capteurs HC2
- jusqu'à 24 loggers radio LOG-PT1000-RC avec capteurs internes ou externes Pt1000

Caractéristiques

- Capacité mémoire: 2 MO pour jusqu'à 500'000 valeurs de mesure
- Valeurs de mesure enregistrées avec numéro de série, heure et date
- Intervalle de balayage: 1 s à 12 h
- Tension d'alimentation: 1 pile au lithium de 3,6 V type DD avec 35 Ah
- Gamme d'utilisation: max. -10 °C avec type D, max. -55 °C avec lithium type DD
- Alimentation externe (en option) 12-14 V, optimisée pour utilisation sur panneaux solaires
- Accès direct sur site par fréquence radio: 433,92 / 915 MHz
- Entrée capteur pour une sonde HC2 (UART), directement sur le boîtier
- Modem GPRS / GSM et 2 antennes (GPRS et 433,92 / 915 MHz)
- Gestion des données et configuration par Web Access
- Boîtier IP67 en fonte d'aluminium

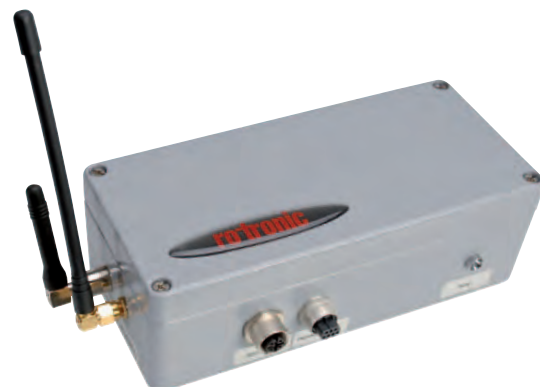
N° de comm.	Type d'appareil
LOG-GPRS-3V	Tension d'alimentation par pile, version standard (433,92 MHz)
LOG-GPRS-3V-US	Tension d'alimentation par pile, version USA (915 MHz)
LOG-GPRS-12V	Alimentation externe: 12-14 V, version standard (433,92 MHz)
LOG-GPRS-12V-US	Alimentation externe: 12-14 V, version USA (915 MHz)

PRODUIT COMPLÉMENTAIRE

- Loggers de données radio
- Antenne «Ground Plane»
- Capteur climatique météo

LIVRÉ AVEC

- Mode d'emploi abrégé



ADAPTATEUR RADIO USB

Applications

L'adaptateur radio USB sert d'interface pour PC. Il permet la programmation et la sélection du logger de données radio par le logiciel HW4

Caractéristiques

- Fréquence radio: 433,92 MHz, resp. 915 MHz
- Antenne interchangeable
- Simple à utiliser

N° de comm.	Type d'appareil
LOG-DS-EXT	Adaptateur radio USB avec antenne interchangeable SMA version standard (433,92 MHz)
LOG-DS-EXT-US	Adaptateur radio USB avec antenne interchangeable SMA version USA (915 MHz)

PRODUIT COMPLÉMENTAIRE

- Loggers de données radio
- Antenne «Ground Plane»

LIVRÉ AVEC

- Mode d'emploi abrégé



ACCESSOIRES

ANTENNE «GROUND PLANE» 433MHZ

Caractéristiques

- Antenne industrielle à réception améliorée, grande portée
- Peut être utilisée en intérieur ou extérieur
- 2,5 m de câble coaxial inclus (50 Ω) et connecteur SMA
- Dimensions (Ø x H): 190 mm x 460 mm

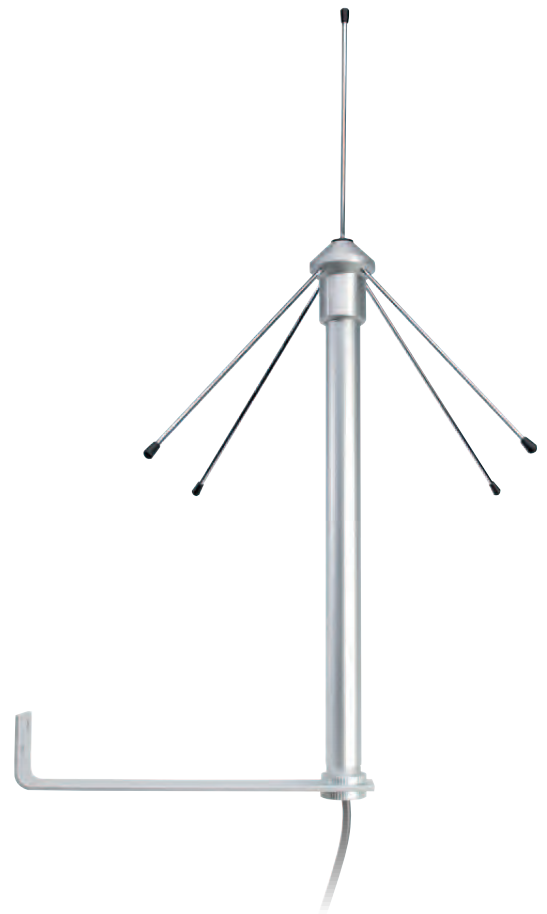
N° de comm.	Type d'appareil
LOG-AN-GP433	Antenne «Ground Plane» 433MHz, longueur de câble 2,5 m

PRODUIT COMPLÉMENTAIRE

- Interface LAN
- Logger GPRS

LIVRÉ AVEC

- Mode d'emploi abrégé



WIRELESS

Caractéristiques techniques	LOG-HC2-RC	LOG-PT1000-RC	LOG-PT1000-ET030-RC
Type	Entrée numérique pour capteur HC2 (UART)	Capteur de température Pt1000	Capteurs de température Pt1000 avec capteur décalé
Gamme d'utilisation	-40...+85 °C		
Précision	-	±0,1 °C (résolution: 0,01 °C)	
Fréquence radio	433,92 MHz (US: 915 MHz)		
Capacité mémoire	Jusqu'à 500'000 valeurs de mesures		
Intervalle d'enregistrement	1 min à 12 h		
Tension d'alimentation	Pile au lithium (Li-SOCl2) 2400 mAh		
Longévité de la pile	Longévité de la pile jusqu'à 6 ans, selon la fréquence d'enregistrement		
Distance de transmission	Max. 300 m (en extérieur)		
Sécurité des données	Code PIN à 4 chiffres (code d'accès pour l'activation/sélection)		
Étalonnage / Ajustage	Avec le logiciel HW4 (avec AC3001)		
Dimensions sans capteur	140 mm x Ø 20 mm		
Logiciel	HW4 V3.1 ou plus récent		

Caractéristiques techniques	Interface LAN	Logger GPRS	Adaptateur radio USB
Type	Interface Ethernet 100MBit avec interface radio à champ proche	Logger de données autonome avec Internet et communication radio	Appareil local pour la gestion de loggers de données vers un PC
Fréquence radio	433,92 MHz (US: 915 MHz)		
Entrées capteur	-	1 capteur HC2 (UART)	-
Capacité mémoire	-	Jusqu'à 500'000 valeurs de mesures	-
Cycle de balayage	-	5 s à 12 h	-
Tension d'alimentation	Par adaptateur secteur, 5 V, min. 200 mA	2 piles 1,5 V type D / 1 pile lithium 3,6 V type DD 35 Ah ou 12-14 V (externe, pour LOG-GPRS-12 V uniquement)	Alimentation USB par PC
Distance de transmission	Jusqu'à 100 m (avec antenne standard) pour communication radio à champ proche avec 433,92 / 915 MHz		
Dimensions (HxLxl) sans antenne	30 mm x 130 mm x 80 mm	58 mm x 80 mm x 173 mm	15 mm x 77 mm x 20 mm
Logiciel	HW4 V3.1 ou plus récent	HW4 V3.1 ou plus récent	HW4 V3.1 ou plus récent