

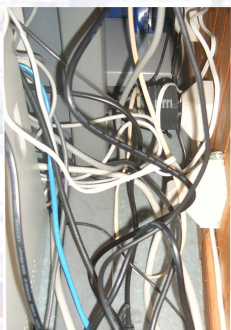
## Définition – Fonction

Housse de protection pour faisceau de câble électrique

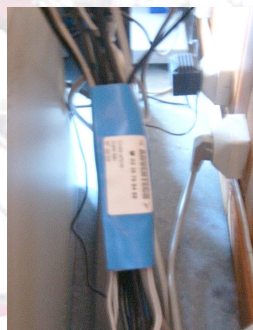
- Composée d'un ou plusieurs plis de tissus techniques, renfermant ou non des matières isolantes. Leur souplesse et systèmes de fermeture par ruban agrippant permettent un montage aisé même lorsque les câbles sont soumis à des flexions importantes.
- La fermeture par ruban agrippant simplifie les opérations de maintenance lors du rajout d'un câble dans le faisceau par exemple.

## Gamme

- Diamètres intérieurs standards : 40 – 60 – 80 - 100 mm
- Conditionné en rouleaux de 10 m
- Possibilité de réaliser des diamètres et des longueurs spécifiques



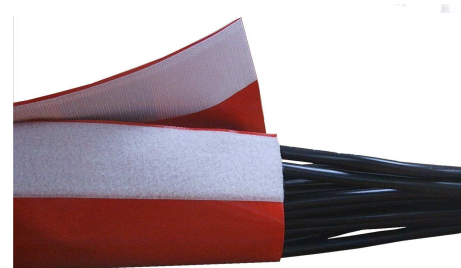
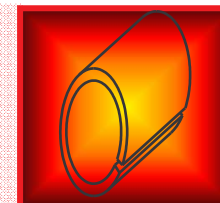
Avant



Après

Exemple : Gainage de faisceau de câble informatique

## HOUSSE DE PROTECTION POUR FAISCEAU DE CABLE ELECTRIQUE



## Avantages

- *Facilité et rapidité d'installation*
- *Souplesse des matériaux utilisés*
- *Possibilité de protection haute température jusqu'à 200 °C*
- *Résistance à différentes agressions :*
  - *projections de soudure*
  - *liquides chimiquement agressifs*
  - *frottements et projections de produits abrasifs*
- *Produit lisse limitant les rétentions et facilitant ainsi le nettoyage*
- *Possibilité de réaliser des housses de couleurs différentes permettant de créer un repérage*
- **Matières classées M2, M1 ou M0.**
- **Anti-statique**

