

Variateur de fréquence

Série SJ700

Variateur puissant

HITACHI
Inspire the Next

NOUVEAU !



Puissant

- Idéal pour les applications de contrôle de position.
- Couple de démarrage de 200% à 0.3HZ.
- Protection contre les mises en défauts intempestives.

Simple

- Assistance à la programmation.
- Filtre CEM et unité de freinage intégrés jusqu'à 22kw.
- Software et Hardware compatible avec la série 300.

Flexible

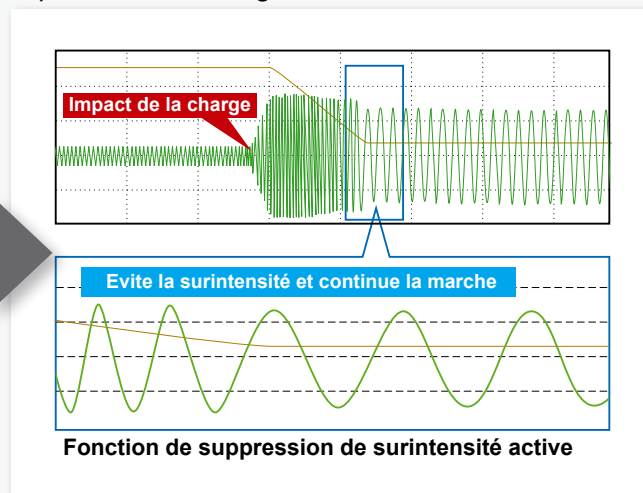
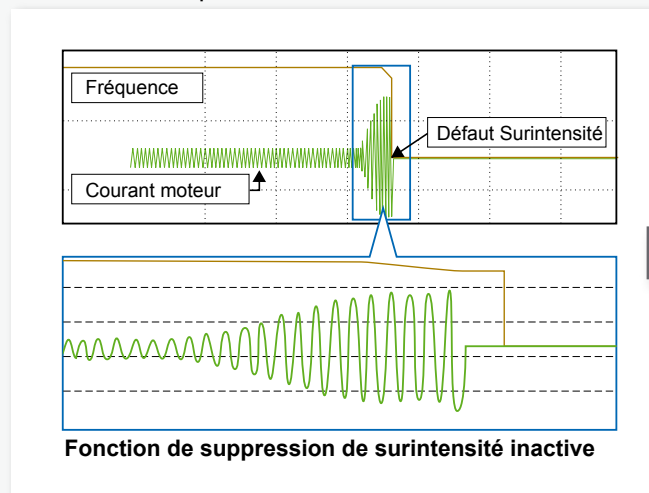
- Programmation facilitée grâce au nouveau logiciel «EASY SEQUENCE».
- Mise en réseau via les interfaces optionnelles PROFIBUS, CAN OPEN et DEVICENET.

Prévention des défauts

Fonctions de suppression des défauts de sur tension et surintensité

La combinaison d'une très grande vitesse de fonctionnement du processeur interne et d'un contrôle de courant encore plus réactif associé aux fonctions de

suppression de surintensité et de surtension déjà existantes engendre une élimination des défauts pendant la phase de démarrage et d'arrêt du moteur.

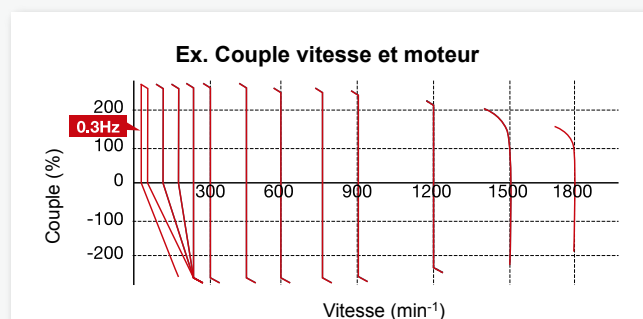


Fort couple de démarrage, puissance et facilité de réglage

Les améliorations du système de contrôle vectoriel sans capteur de vitesse permettent d'offrir un couple de 200% à 0.3HZ.

La fonction d'Autotuning rend le paramétrage des constantes moteur beaucoup plus facile.

Ce variateur s'avère être le meilleur choix pour les applications qui demandent un fort couple de démarrage.



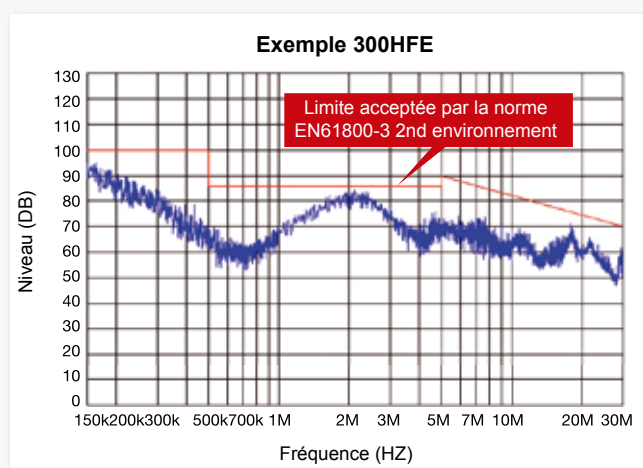
Fonctions intégrées

Filtre CEM et unité de freinage

Les coûts d'installation et l'espace sont réduits car le filtre CEM et l'unité de freinage sont intégrés en standard.

Le filtre CEM intégré respecte la norme EN 61800-3 2nd Environnement.

L'unité de freinage est quand à elle intégrée jusqu'à 22KW.



Nouveau logiciel de programmation de séquence EzSQ

Contrôle logique d'une application par la fonction de programmation intégrée.

- Langage similaire au Basic évolué
- Programmation sur 512 lignes au maximum
- Contrôle de position (avec codeur)

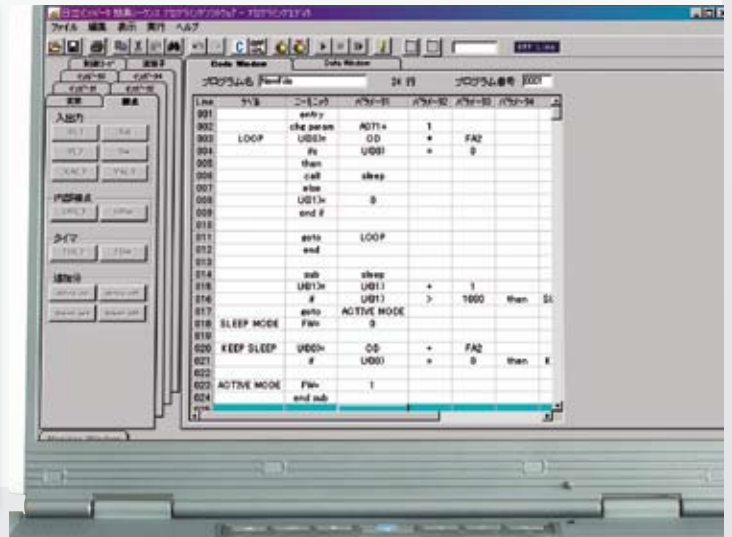
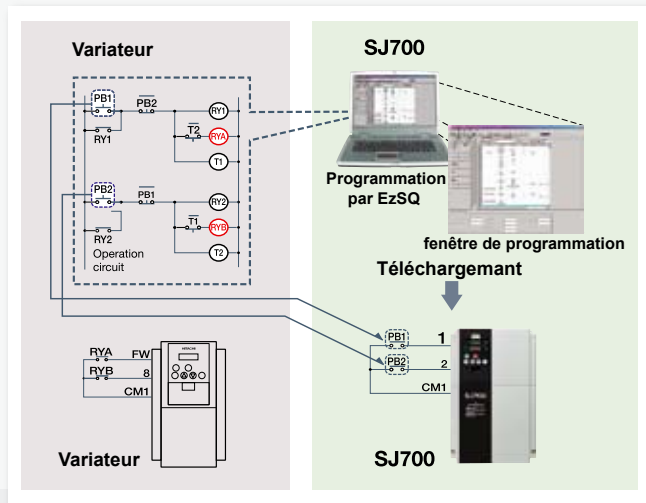
Des séquences logiques complexes peuvent être programmées avec le logiciel EzSQ puis téléchargées au variateur SJ700.

De cette façon, grâce à la fonction EzSQ, on évite d'utiliser des relais ou un automate programmable car tout est fait en interne.

Grâce à toutes les fonctions disponibles via EzSQ, les possibilités de programmation deviennent infinies.....

Exemple d'utilisation

Remplacer un ensemble de relais par un programme interne.



Assistance à la programmation

Mode Basic

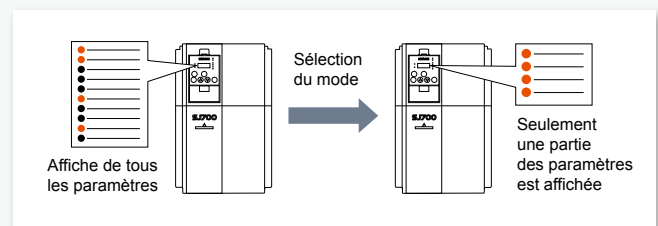
- Affiche uniquement les paramètres de base

Mode Utilisateur

- Affiche uniquement les paramètres sélectionnés par l'utilisateur

Mode Comparaison

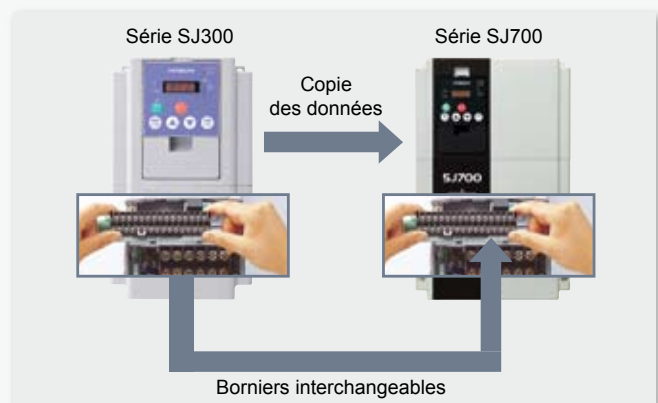
- Affiche seulement les paramètres ajustés



Compatibilité avec la série 300

Les programmes SJ300 peuvent être copiés et téléchargés via la console (SRW-OJ) à un SJ700.

Les borniers commande du SJ300 et SJ700 sont identiques et peuvent être interchangés à volonté.



Variateur de fréquence

Série SJ700

Variateur puissant

HITACHI
Inspire the Next

Caractéristiques techniques

Variateur SJ700		Triphasé 400V									
		055	075	110*	150	185	220	300	370	450	550
		HFEF	HFEF	HFEF	HFEF	HFEF	HFEF	HFEF	HFEF	HFEF	HFEF
Puissance du moteur max (4 p) en kW		5.5	7.5	11	15	18.5	22	30	37	45	55
Courant nominal de sortie (A)		14	19	25	32	38	48	58	75	90	110
Tension d'alimentation		Triphasée 380-480V (+10% - 15%), 50/60Hz +/-5%									
Tension de sortie		Triphasée 380-480V (suivant tension d'entrée)									
Filtre EMC série FPFB ou BTFB		032		064			80	115		125	
Fréquence de sortie (Echelle)		0.1...400 Hz									
Précision de la fréquence (25°C +/- 10 °C)		Consigne digitale : +/- 0.01 % de fréquence max - Consigne analogique : +/- 0.2 %									
Résolution de la consigne		Consigne digitale : 0.01 Hz - Consigne analogique = fréquence max /4000									
Caractéristiques fréquence/tension		U/F (Couple constant, Couple réduit, Courbe personnalisable), Contrôle vectoriel sans capteur, Boucle fermée									
Capacité de surcharge		150 % pendant 60 s, 200% pendant 3s									
Accélération / Décélération		0.01 à 3600 s (linéaire, courbe en S), 2 réglages d'accélération / décélération									
Couple de démarrage		200% à 0.3HZ (En mode vectoriel), 180% à 0.5HZ (En mode vectoriel)									
Précision de rotation		+/- 0,5 en mode vectoriel									
Freinage	Freinage dynamique	Unité de freinage intégrée					Unité de freinage externe (en option)				
	Valeur résistance minimale en Ohms	70	50	50	24	24	20	-	-	-	-
	Freinage DC	Puissance de freinage, temps et fréquence ajustables									
Entrées	Entrées programmables	8 entrées, No ou NC, logique PNP ou NPN									
	Entrées analogiques	3 entrées 0...10V, 4...20mA; 1 MLI 0...10V									
Sorties	Sorties programmables	5 sorties de types à collecteurs ouverts, NO ou NC, logique PNP ou NPN									
	Sorties analogiques	3 Sorties ,0...10V, 4...20mA, 1 MLI 0...10V									
	Sorties relais	1 Sortie Relais inverseur									
Boucle PID		Ventilation, air conditionné etc.....									
Port série		RS485, RS422									
Contrôle à distance plus ou moins vite		Potentiomètre motorisé intégré, avec ou sans consigne									
Connectivité aux Bus de terrain		Profibus, CANopen, DeviceNet									
Normes		CE, UL, cUL, c-Tick									
Protection thermique du moteur		Entrée pour thermistance PTC ou NTC									
Protections		Surintensité, Surtension, Sous tension, Surcharge, Défaut température moteur (thermistance) et variateur, Défaut de terre, Défaut externe, Erreur EEPROM, Erreur CPU, Erreur USP, perte de phase, USP erreur, Erreur sur les TI, Erreur de communication, Arrêt d'urgence etc...									
Environnement	Température/ Humidité	Moins 10°C à +50°C (pendant une courte période, tenir compte de la courbe de dératage pour une température supérieure à 40°C) – 20 à 90 % sans condensation									
	Vibration / Installation	5.9m/s² SJ700 055...220HFE, 2,94m/s² SJ700 300...55010...55HZ / altitude 1000m ou moins, montage en intérieur, sans gaz corrosifs ni poussière.									
Norme CE		IEC EN 61800-3 (Environnement industriel) (EN 55011 Group1, Classe B)									
Options		Console de programmation Filtre CEM, selfs de ligne et moteur, platine de freinage (supérieure à 22 kW), résistances de freinage, câbles de communication, filtre sinus, logiciel PRO-DRIVE, Logiciel EzSQ, PROFIBUS, CAN OPEN, DEVICE NET.									
Classe de protection		IP20 IP00									
Poids (Kg) environ		7			14			22		30	

Dimensions Séries SJ700

	SJ700	055HFEF	150HFEF	300HFEF	370HFEF
		075HFEF	185HFEF		450HFEF
		110HFEF	220HFEF		550HFEF
Largeur	mm	210	250	310	390
Hauteur	mm	260	390	540	550
Profondeur	mm	170	190	195	250

Esco Transmissions SA

34 Rue de la Ferme Saint Ladre
BP 40023 F-95470 Fosses cedex
Tel : +33134319593 Fax : +33134319599
Internet : www.esco-transmissions.fr
www.variateur-frequence.com
E-mail : info@esco-transmissions.fr

