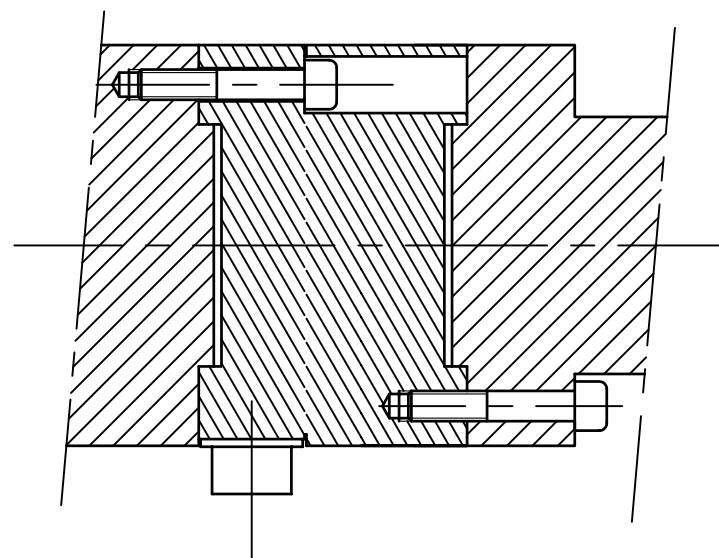


E.M(kN)	A	B	Trous $\varnothing C$ - Lamages - prof	$\varnothing E$	F	$\varnothing G$	Matière
5	70	106	$\varnothing 8.2$ - $\varnothing 14$ prof 42	64	M8	85	AU4G
10	70	106	$\varnothing 8.2$ - $\varnothing 14$ prof 42	64	M8	85	Acier inox
25	70	106	$\varnothing 8.2$ - $\varnothing 14$ prof 42	64	M8	85	Acier inox
50	80	125	$\varnothing 10.2$ - $\varnothing 17$ prof 50	77	M10	101	Acier inox
100	90	153	$\varnothing 12.2$ - $\varnothing 19$ prof 55	94	M12	124	Acier inox
200	115	178	$\varnothing 16.2$ - $\varnothing 25$ prof 70	110	M16	143	Acier inox



Principe de montage

## CAPTEUR DE FORCE FN 3383

EM: Voir tableau

Ce document est la propriété de la société FGP Sensors.  
Il ne peut être reproduit ou communiqué sans son autorisation.  
Sauf spécifications particulières, toutes les cotes sont en millimètre.

MATIERE: Voir tableau



BP 58 - 78344 LES CLAYES SOUS BOIS CEDEX - FRANCE  
TEL. +33 (0)1 30 79 65 40 FAX. +33 (0)1 30 54 01 43

ECHELLE: XX F3111 A

Tol.  $\pm 0.1$   $\sqrt{1.6}$   $\varnothing$  A3

Dessiné 02/05 Par JPL

Vérifié 02/05 Par RA

Modifié x/x Ind. A



# SPECIFICATIONS TECHNIQUES (\*) TECHNICAL SPECIFICATIONS

Référence

Indice

F3103

A

**CAPTEUR TYPE**

MODEL SENSOR

**FN 3383****Date :**

10/02/05

Date :

**UTILISATION**

DESCRIPTION

Capteur de force traction / compression

Tension / compression load cell

**Ref :**

38378 /1701A

Ref :

<b>ETENDUE DE MESURE</b> RANGE	5 - 10 - 25 - 50 - 100 - 200 kN
<b>SURCHARGE ADMISSIBLE</b> OVERANGE	2 x l'étendue de mesure 2 x full scale
<b>TENSION D'ALIMENTATION</b> EXCITATION	10 Vcc 10 Vdc
<b>SIGNAL</b> SIGNAL OUTPUT	1,5 mV/V 1,5 mV/V
<b>DESEQUILIBRE</b> OFFSET	< 5% de l'étendue de mesure < 5% full scale
<b>LINEARITE &amp; HYSTERESIS COMBINE</b> LINEARITY & HYSTERESYS	< ±0,25% de l'étendue de mesure < ±0,25% full scale
<b>INTERACTIONS</b> CROSS SENSITIVITY	
<b>INDICE DE PROTECTION</b> PROTECTION	IP50
<b>TEMPERATURE D'UTILISATION</b> OPERATING TEMPERATURE RANGE	-20°C à +80°C -20°C to +80°C
<b>TEMPERATURE DE COMPENSATION</b> COMPENSATED TEMPERATURE RANGE (CTR)	0°C à +60°C 0°C to +60°C
<b>DERIVE DE ZERO DANS LA PLAGE COMPENSEE</b> ZERO SHIFT WITHIN CTR	< 0,5% de l'étendue de mesure < 0,5% full scale
<b>DERIVE DE SENSIBILITE DANS LA PLAGE COMPENSEE</b> SENSITIVITY SHIFT WITHIN CTR	< 2.10 <sup>-4</sup> / °C de la valeur lue < 2.10 <sup>-4</sup> / °C of reading
<b>MATERIAU</b> MATERIAL	Voir plan See drawing
<b>SORTIE ELECTRIQUE</b> ELECTRICAL OUTPUT	Embase JAEGER 043 082 JAEGER receptacle 043 082
<b>FICHE MOBILE</b> MATING CONNECTOR	Oui - Ref 043 085 Yes - 043 085
<b>TYPE ET LONGUEUR DE CABLE</b> CABLE OUTPUT	- -
<b>ENCOMBREMENT</b> DIMENSIONS	Voir plan FN 3383 See attached drawing FN 3383

**OBSERVATIONS**

NOTES :

(\*) le constructeur se réserve le droit de modifier les spécifications annoncées