

optris® PI

Imager thermique avec interface USB
pour utilisation en ligne



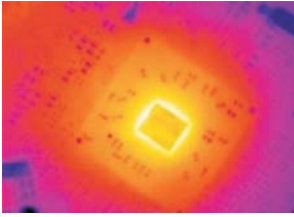
Points forts

- Très haute précision: étendue de mesure: -20°C à 900°C
- Très petite taille - utilisation simple
- Sensibilité thermique excellente (NETD) de 0,08 K
- Objectifs échangeables 9° FOV ou 31° FOV
- Fréquence image de 100 Hz/ interface USB 2.0
- Alimentation par USB
- Longueur de câble 1 m, 5 m ou 20 m
- Windows XP / Vista - Logiciel "PI Connect"
- Entrée et sortie analogiques, interface Trigger
- Extrêmement léger (250 g) et robuste (IP67)
- Dimension 45 mm x 45 mm x 62 mm

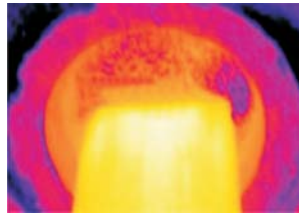
Spécifications générales	
Degré de protection	IP 67
Domaine nominal d'emploi	0°C - 50°C
Température de stockage	-40°C - 70°C
Humidité relative	20 - 80 %, non condensée
Choc	25G, IEC 68-2-29
Vibration	2G, IEC 68-2-6
Masse	250 g, objectif incl.
Paramètres électriques	
Sortie	USB 2.0
Alimentation	USB
Interface de processus (isolation électrique)	0-10 V Sortie 0-10 V Entrée Trigger Entrée
Fixation Trépied	1/4-20 UNC
Spécifications de mesure	
Etendue de mesure (ajustement par logiciel)	-20°C - 100°C 0°C - 250°C 150°C - 900°C (en option)
Capteur	Matrice à plan focal non refroidie (FPA) 35 x 35 µm
Sensibilité thermique (NETD)	0,08 K avec 31° FOV/F=0.7 0,3 K avec 9° FOV/F=1.6
Fréquence de balayage	100 Hz
Domaine spectral	7,5 - 13 µm
Résolution optique	160 x 120 pixel

Précision de mesure	±2 % ou ±2°C
Résolution d'affichage	0,1°C
Objectifs	31° / f = 10 mm 9° / f = 36 mm
Configuration	Ajustement automatique ou manuel de l'étendue de mesure, pré configuration de présentations diverses, paramétrage complet (émissivité, compensation de réflexion, température de référence...)
Mode de mesure	Spots/zones configurables, affichage température max, min, moyennes- recherche de point chaud/froid - profils thermiques configurables- isothermes
Affichage	Echelle de couleur - histogramme - affichages multiples des mesures et de leurs alarmes - tracé graphiquement
Palette de couleurs	Acier, arc-en-ciel, noir et blanc, noir et blanc inversé, alarme bleu, rouge, vert
Enregistrement de données	Enregistrement de vidéos (radiométriques) avec fréquence d'image ajustable (max. 100Hz), enregistrement d'images sous format JPEG (radiométriques), TIFF, CSV
Interface procédé(entrée)	Pilotage externe de l'émissivité- compensation des réflexions - déclenchement vidéos/snapshots video- or detail screen shot, optional; adjustable via software
Interface procédé (sortie)	Sortie analogique pour champ de mesure principal ou sortie d'alarme (ajustable par logiciel)

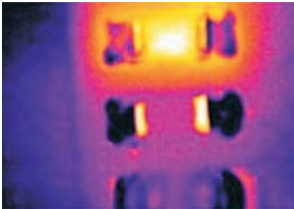
Applications



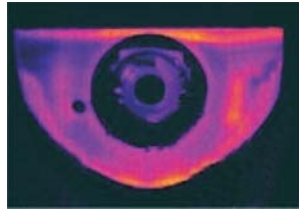
Développement en électronique



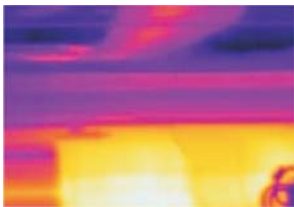
Contrôle du processus d'extrusion



Développement de composants électroniques



Développement des composants mécaniques

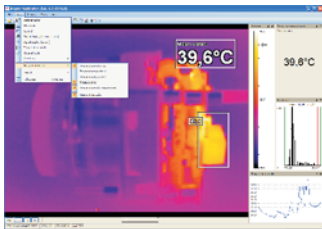


Contrôle de procédé de calendrage



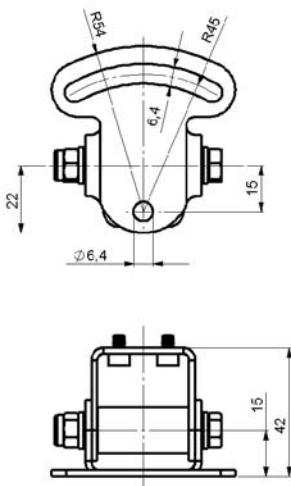
Contrôle de procédé de fabrication de panneaux solaires

Software PI Connect



- Rendu d'image thermique en temps réel (100Hz) avec fonction d'enregistrement (vidéo et snapshot)
- Paramétrage complet et surveillance à distance de la caméra
- Analyse précise du processus thermodynamique rapide

Accessoires de montage et de protection



Pied de montage avec boîtier de protection



Contenu d'une livraison standard

- PI caméra thermique plus un objectif de votre choix
- Trépied
- Malette de transport
- Manuel d'utilisation
- Câble USB
- Connecteur de l'interface procédé (5 pôles)
- Logiciel PI Connect: pour le traitement en temps réel et l'analyse des images thermiques

Dimensions

