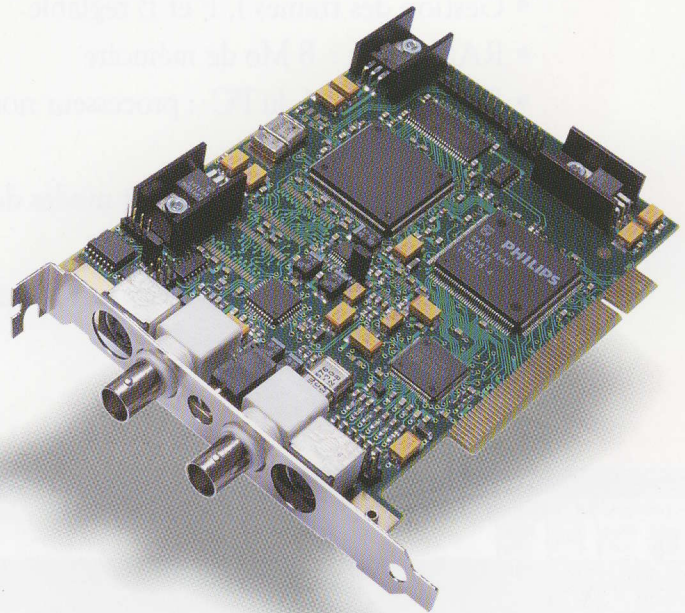


Carte PCI Pégase



COMPRESSION MPEG 2 ET MONITORING EN ACQUISITION

Développée par APIM INFORMATIQUE, **PEGASE** est une carte PCI permettant d'acquérir et de compresser la vidéo et le son au format MPEG 2.

La décompression et la lecture sont réalisées directement par les logiciels classiques de Windows.

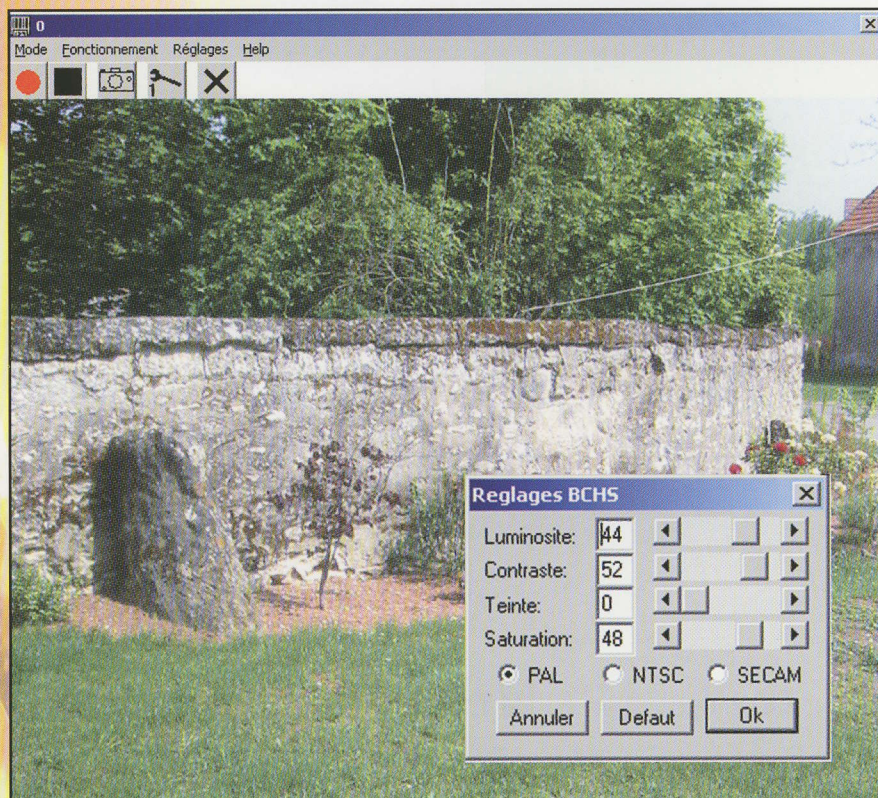
La compression est effectuée par le hardware de la carte ; un PC à hautes performances n'est donc pas indispensable.

Caractéristiques hardware :

- Formats vidéo : composite (PAL, NTSC, SECAM) et YC
- Entrée vidéo composite et entrée S-VHS
- Entrée son jack audio stéréo (entrée ligne)
- Compresseur hardware en MPEG 2
- Gestion des trames I, P et B réglable
- RAM carte : 8 Mo de mémoire
- Puissance CPU du PC : processeur non sollicité
- Réglage des différents taux et modes de compression
- Possibilité d'utiliser plusieurs cartes dans un même PC

Numérisation vidéo et audio

- Numérisation YUV 4:2:2: (norme CCIR 601/ 656), conversion vers 4:2:0
- Formats gérés D1, 2/3 D1, 1/2 D1, SIF
- Audio : MPEG1 L2, LPCM bypass, compatible DVD (stéréo)



Monitoring en acquisition

- Affichage direct dans la mémoire de la carte VGA PCI ou AGP (mode bus master)
- Carte VGA configurée en adressage linéaire mode graphique

Principales applications

Enregistrement et stockage vidéo,
Préparation de séquences pour DVD,
Vidéo surveillance, Informatique industrielle