



## Division Industries et Systèmes

☎ 01 30 47 45 86

### COMMUNIQUE DE PRESSE

St Rémy, le 6 juin 2005

SAIS – Sacasa Industries et Systèmes –se voit confier la distribution des produits de vision **IMPERX** et signe un contrat de **Distribution Exclusif** avec la firme Américaine implantée à Boca Raton en Floride.

IMPERX conçoit et produit des composants **PCCARD** de très haute technologie pour l'imagerie Scientifique, Médicale, Industrielle et militaire, statiques ou embarqués , ainsi que des **caméras numériques rapides et hautes résolution LYNX** au standard CameraLink basées exclusivement sur les CCD KODAK transfert de ligne, leader du marché.

La série de **caméra LYNX 8/10/12 bits** se décline en deux familles, **VGA et MEGAPIXELS**, intègre un FPGA programmable & un processeur RISC 32 bits destinés à pré-traiter les images selon un cahier des charges client :

- Zone d'intérêt
- Binning horizontal et vertical
- déclenchement, obturation, intégration de longue durée, pré-exposition, double-exposition
- Fonction de transfert, monitoring température...
- Table de correction ( LUT )
- Gain, offset, correction signal / bruit
- .....

### VGA 640 x 480 90,120 et 210 – 3000 images par seconde



IPX VGA 90	90 images par seconde @ 640 x 480	CCD KODAK KAI0 3040 FPGA 1 million de portes et processeur
IPX VGA 120	120 images par seconde @ 640 x 480	RISC embarqué. Versions couleur et monochrome disponibles, auto-iris en option.
IPX VGA 210	210 images par seconde @ 640 x 480 à 3000 images par seconde, 2 TAP	Camera Link Simple ou Dual TAP Communication série Monture C et F en option

Un mode d'extraction rapide des pixels du CCD KODAK situés sur les 228 colonnes du centre de l'image est notamment supporté pour augmenter considérablement le nombre d'images extraites par seconde sur deux canaux en parallèle.

**SARL au capital de 41 161.23 € - RCS VERSAILLES B 403 132 434 00016 - APE 300 C**

**Siège social et  
Correspondance**

**SAIS - 2, rue Henri Janin - 78470 ST REMY LES CHEVREUSE**  
☎ 01 30 47 45 86 - 📠 01 30 47 93 37 - [info@sais.fr](mailto:info@sais.fr) - [www.sais.fr](http://www.sais.fr)

## MEGAPIXELS 1,2 ,4 et 11 millions de pixels de 5 à 48 images par seconde 8/10/12 bits



IPX 1M48 /  
1M48-L

1004x1004 pixels @ 48  
images par sec.  
Monochrome ou Couleur,  
8/10/12 bits  
Jusqu'à 140 images par  
seconde avec zone d'intérêt.

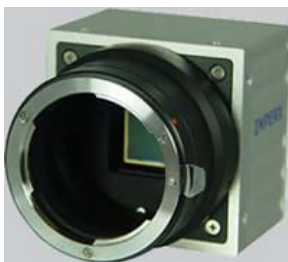
CCD KODAK KAI1020  
Camera Link Simple ou Dual TAP  
Communication série  
Monture C et F en option  
Processeur RISC 32 bits et FPGA  
programmable, ....



IPX 2M30 /  
2M30-L

1600 x 1200 @ 33 images par  
sec.  
Monochrome ou Couleur,  
8/10/12 bits  
Jusqu'à 140 images par  
seconde avec zone d'intérêt.  
IPX 2M30 16 :9  
IPX 2M30 16 :9  
- L  
1920 x 1080 @ 33 images par  
sec.  
Monochrome ou Couleur,  
8/10/12 bits  
Jusqu'à 140 images par  
seconde avec zone d'intérêt.

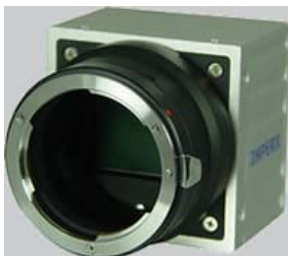
CCD KODAK KAI-2020  
Camera Link Simple ou Dual TAP  
Communication série  
Monture C 1 " et F en option  
Processeur RISC 32 bits et FPGA  
programmable, ....  
CCD KODAK KAI-2093  
Camera Link Simple ou Dual TAP  
Communication série  
Monture C 1 " et F en option  
Processeur RISC 32 bits et FPGA  
programmable, ....



IPX 4M15  
IPX 4M15 - L

2048 x 2048 @ 15 images par  
sec.  
Monochrome ou Couleur,  
8/10/12 bits  
Jusqu'à 140 images par  
seconde avec zone d'intérêt.

CCD KODAK KAI-4021  
Camera Link Simple ou Dual TAP  
Communication série  
Monture F 21.43 mm  
Processeur RISC 32 bits et FPGA  
programmable, ....



IPX 11M5  
IPX 11M5-L

4000x2672@5 images par  
sec.  
Monochrome ou Couleur,  
8/10/12 bits  
Jusqu'à 140 images par  
seconde avec zone d'intérêt.

CCD KODAK KAI-11000  
Camera Link Simple ou Dual TAP  
Communication série  
Monture F 43.3mm  
Processeur RISC 32 bits et FPGA  
programmable, ....



## Division Industries et Systèmes

☎ 01 30 47 45 86

Les caméras sont livrées avec un logiciel de paramétrage et de configuration complet sous Windows qui permet de fixer les résolutions horizontales et verticales, les modes de déclenchement, les gains et offset pour chaque sortie, le nombre de bits par pixel.....

SAIS propose des cartes interface CAMERA LINK pour PC portable ( Frame Link ) ou pour station de travail sur bus PCI, PCI 64 bits , PCI Express pouvant intégrer le décodage couleur BAYER ainsi que des systèmes clés en main comprenant :

- L'unité centrale mono ou multi-processeur de type Desktop ou rackable 19 pouces
- La carte interface Caméra Link haute performance, simple ou double entrée
- Le système de stockage sur disques RAID
- Les câbles et alimentation
- Toute les optiques NIKON
- .....



### Egalement chez IMPERX :



FrameLink

PCCARD 32 bits type II  
Interface CAMERA LINK 66 MHZ  
Mémoire embarquée, DMA, 256 Mbits  
1x8,2x8,1x10,2x10, 1x12,2x12 1x16, 24 bits  
RGB  
Windows 2000/XP  
Drivers twain, WDM, DirectX, Labview  
SDK disponible

**SARL au capital de 41 161.23 € - RCS VERSAILLES B 403 132 434 00016 - APE 300 C**

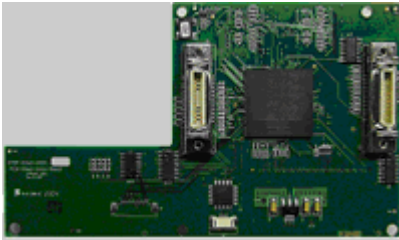
**Siège social et  
Correspondance**

**SAIS - 2, rue Henri Janin - 78470 ST REMY LES CHEVREUSE  
☎01 30 47 45 86 - 📠 01 30 47 93 37 - [info@sais.fr](mailto:info@sais.fr) - [www.sais.fr](http://www.sais.fr)**



## Division Industries et Systèmes

☎ 01 30 47 45 86



FrameLink Jflex

Version pour KONTRON JREX-PM SBC



VCE B5A01 appelée aussi VPP ( Video Port Professionnel )

PCMCIA, acquisition d'images video analogiques NTSC, PAL, RS170 . deux entrées . Compatible Windows 98, ME, 2000, XP, CE 2.0 Drivers TWAIN, WDM, DirectX, Labview, VXD, ..... SDK disponible



Répétiteurs

LVDS ou Camera Link ( 10 mètres )

SARL au capital de 41 161.23 € - RCS VERSAILLES B 403 132 434 00016 - APE 300 C

Siège social et  
Correspondance

SAIS - 2, rue Henri Janin - 78470 ST REMY LES CHEVREUSE  
☎ 01 30 47 45 86 - 📠 01 30 47 93 37 - [info@sais.fr](mailto:info@sais.fr) - [www.sais.fr](http://www.sais.fr)